

(BLXT) Pack de repaints BR101 pour Hambourg-Hanovre (TS 2014)

Introduction

Ce pack adapte quelques repaints de BR101 déjà disponibles pour la ligne "Hamburg – Hannover". Ceci apporte deux avantages:

- ces repaints de BR101 sont maintenant équipés du SiFa, PZB et LZB
- le dossier "Kuju" n'est plus nécessaire pour les utiliser dans le simulateur

Vous devez tout d'abord télécharger les repaints s'ils ne sont pas déjà installés sur votre système. Les repaints concernés sont:

- Agfa (de <http://www.rail-sim.de/railsimnew/index.php/downloadscat/viewdownload/138-br-101/568-br101-agfa-taiwan>)
- Bayer (de <http://www.rail-sim.de/railsimnew/index.php/downloadscat/viewdownload/138-br-101/786-br-101-bayer>)
- BKK (de <http://www.rail-sim.de/railsimnew/index.php/downloadscat/viewdownload/138-br-101/733-br-101-bkk>)
- BKK (de <http://www.rail-sim.de/railsimnew/index.php/downloadscat/viewdownload/138-br-101/1206-br101-german-skin-pack>)
- Bundespolizei (de <http://www.rail-sim.de/railsimnew/index.php/downloadscat/viewdownload/138-br-101/1206-br101-german-skin-pack>)
- Cewe (de <http://www.rail-sim.de/railsimnew/index.php/downloadscat/viewdownload/138-br-101/1342-br101-db-fernverkehr-repaint-cewe>)
- DIN (de <http://www.rail-sim.de/railsimnew/index.php/downloadscat/viewdownload/138-br-101/939-br-101-din>)
- Ecophant (de <http://www.rail-sim.de/railsimnew/index.php/downloadscat/viewdownload/138-br-101/1206-br101-german-skin-pack>)
- Environment (de <http://www.rail-sim.de/railsimnew/index.php/downloadscat/viewdownload/138-br-101/1341-br101-db-fernverkehr-repaint-environment>)
- HerthaBSC (de <http://www.rail-sim.de/railsimnew/index.php/downloadscat/viewdownload/138-br-101/1206-br101-german-skin-pack>)
- Ice Age (de <http://www.rail-sim.de/railsimnew/index.php/downloadscat/viewdownload/31-e-lokomotiven/215-br101-ice-age-v2>)
- KTP (de <http://www.rail-sim.de/railsimnew/index.php/downloadscat/viewdownload/138-br-101/734-br-101-ktp>)

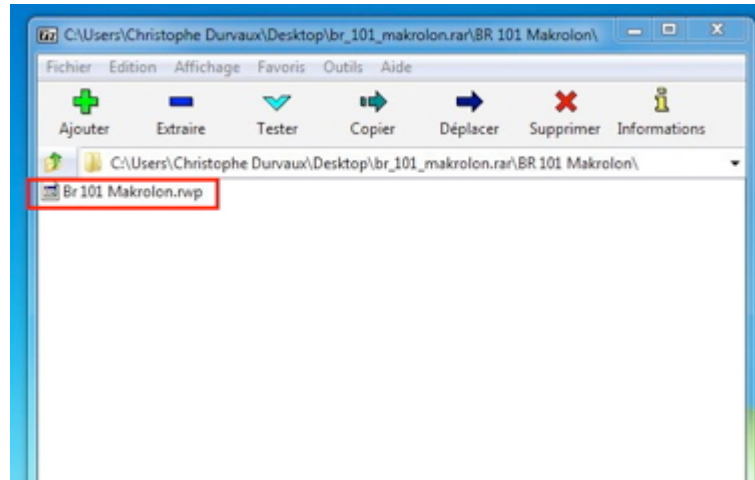
- KTpPreis (de <http://www.rail-sim.de/railsimnew/index.php/downloadscat/viewdownload/138-br-101/1343-db-fernverkehr-repaint-ktp>)
- Legoland (de <http://www.rail-sim.de/railsimnew/index.php/downloadscat/viewdownload/138-br-101/754-br-101-lego>)
- Makrolon (de <http://www.rail-sim.de/railsimnew/index.php/downloadscat/viewdownload/138-br-101/1622-br-101-makrolon>)
- Metropolitan (de <http://www.rail-sim.de/railsimnew/index.php/downloadscat/viewdownload/138-br-101/1344-br101-db-fernverkehr-repaint-metropolitan>)
- Nett Hier (de <http://www.rail-sim.de/railsimnew/index.php/downloadscat/viewdownload/138-br-101/857-br101-nett-hier>)
- Polizei (de <http://www.rail-sim.de/railsimnew/index.php/downloadscat/viewdownload/31-e-lokomotiven/218-br101-polizei-version>)
- RotDirty (de <http://www.rail-sim.de/railsimnew/index.php/downloadscat/viewdownload/138-br-101/1206-br101-german-skin-pack>)
- Starlight (de <http://www.rail-sim.de/railsimnew/index.php/downloadscat/viewdownload/31-e-lokomotiven/234-starlight-express>)
- StarWars (de <http://www.rail-sim.de/railsimnew/index.php/downloadscat/viewdownload/138-br-101/990-br-101-star-wars>)
- Taiwan (de <http://www.rail-sim.de/railsimnew/index.php/downloadscat/viewdownload/138-br-101/568-br101-agfa-taiwan>)

Notez que les repaints du pack BR101 PlusPack de TTB n'ont pas été modifié. Par contre, ceux inclus dans le "TTB Goodies pack" peuvent aussi être utilisés.

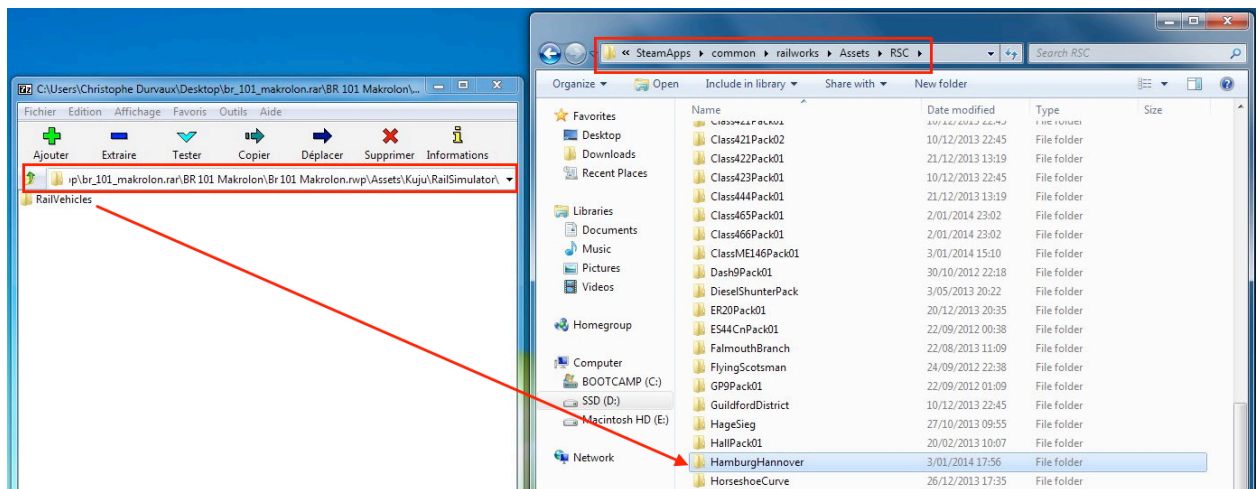
Comment installer le pack ?

Prenons un exemple (repaint Makrolon). Suivez les étapes suivantes:

- 1) Ouvrez l'archive du repaint que vous avez préalablement téléchargée. Dans la majorité des cas, vous y trouverez un package .rwp:

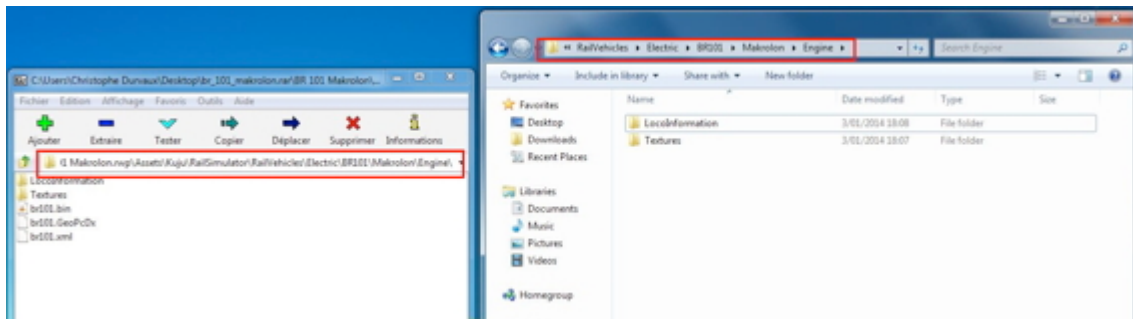


- 2) N'utilisez pas le programme TS Utility pour installer ce .rwp, car l'installation se fera dans le dossier Kuju ! Vous devez ouvrir ce rwp (qui est en fait un fichier zip) avec un programme zip (comme 7z ou Winrar) et naviguez jusqu'au dossier RailVehicles. Vous voyez quelque chose du genre :

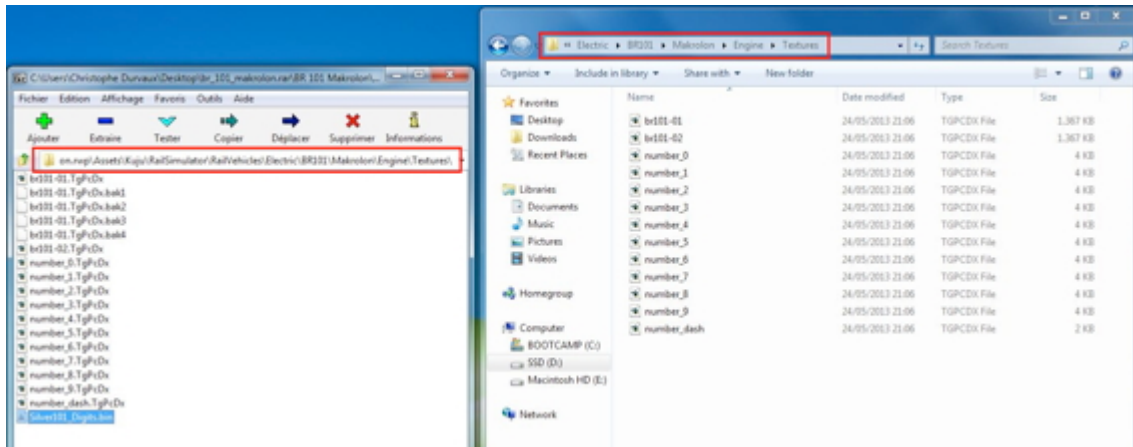


A ce moment, glissez le dossier RailVehicles dans le dossier RSC\HamburgHannover. Cliquez oui si Windows vous demander de fusionner les dossiers.

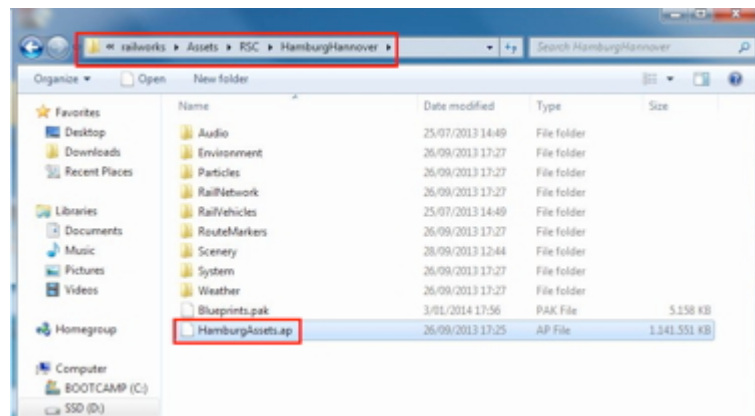
- 3) Cette étape n'est pas obligatoire mais elle peut éviter que vous ne conserviez des fichiers inutiles dans vos dossiers. Typiquement vous devez retirer du dossier "Engine" les fichiers .bin et .GeoPcDx (ils seront remplacés plus tard)



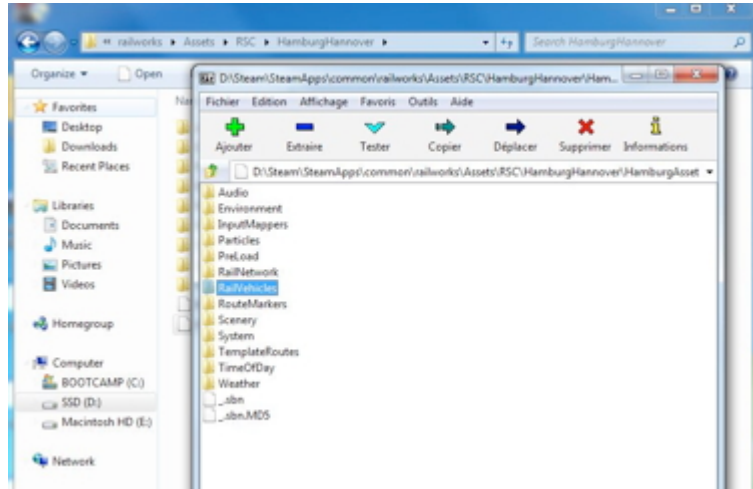
et dans le dossier “Textures” vous devez conserver seulement les fichiers “br101-01.TgPcDx”, “br101-02.TgPcDx”, “number-dash.TgPcDx” et “number_0.TgPcDx” à “number_9.TgPcDx”. Notez que dans certains repaints vous pouvez avoir moins de 10 fichiers “number.TgPcDx” !



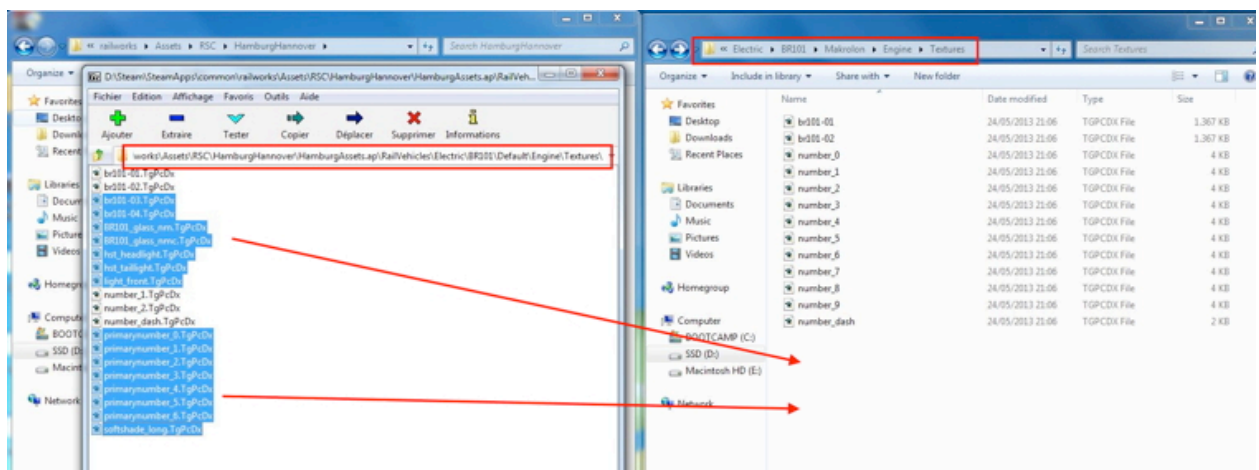
- 4) Maintenant vous devez copier les fichiers des BR101 de RSC de la ligne Hamburg-Hannover. Pour ce faire, naviguez jusqu'au dossier RSC\HamburgHannover. Vous y trouverez un fichier dénommé “HamburgAsset.ap”.



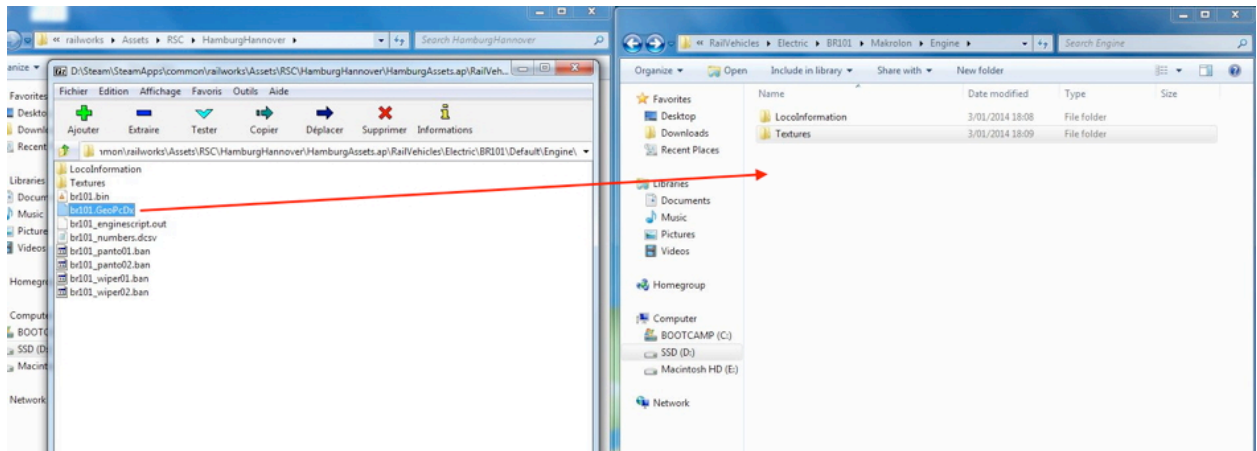
- 5) Ouvrez-le avec un programme zip comme précédemment avec l'archive rwp. Vous y trouverez un dossier “RailVehicles”.



- 6) Allez dans le dossier HamburgAssets.apk\RailVehicles\Electric\BR101\Default\Engine\Textures où vous sélectionnez les fichiers suivants et les copiez dans le dossier “Textures” du dossier de votre repaint.

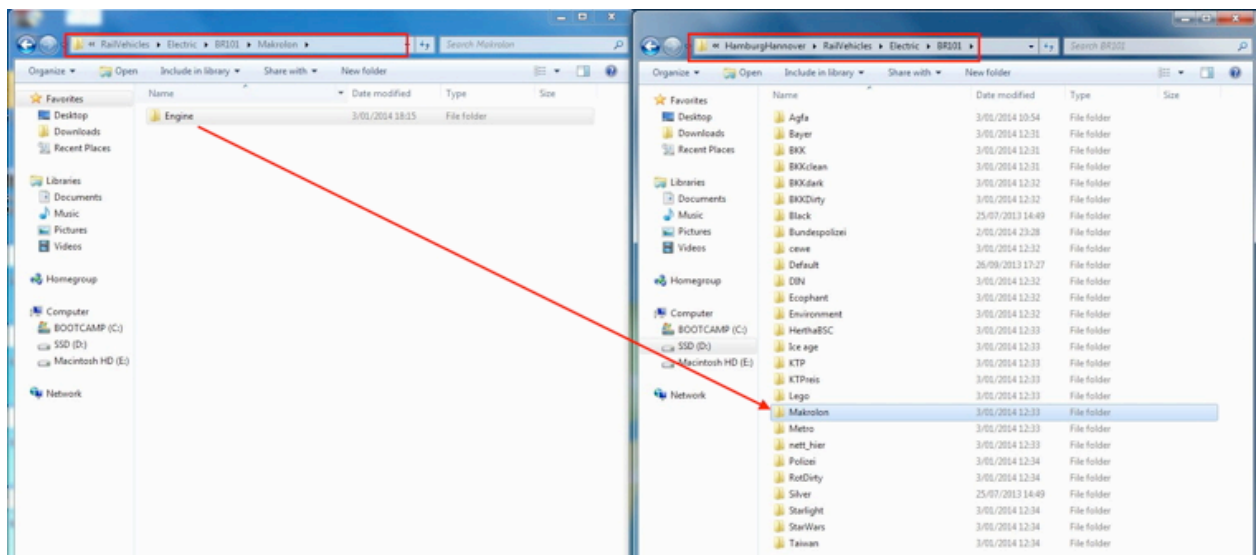


- 7) Quand c'est fait, remontez une fois l'arborescence jusqu'au dossier HamburgAssets.apk\RailVehicles\Electric\BR101\Default\Engine\ et copiez le fichier br101.GeoPcDx dans le dossier “Engine” de votre repaint.

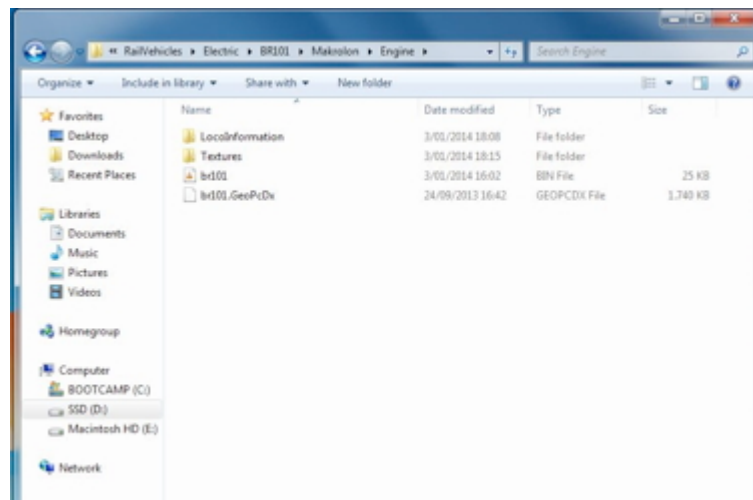
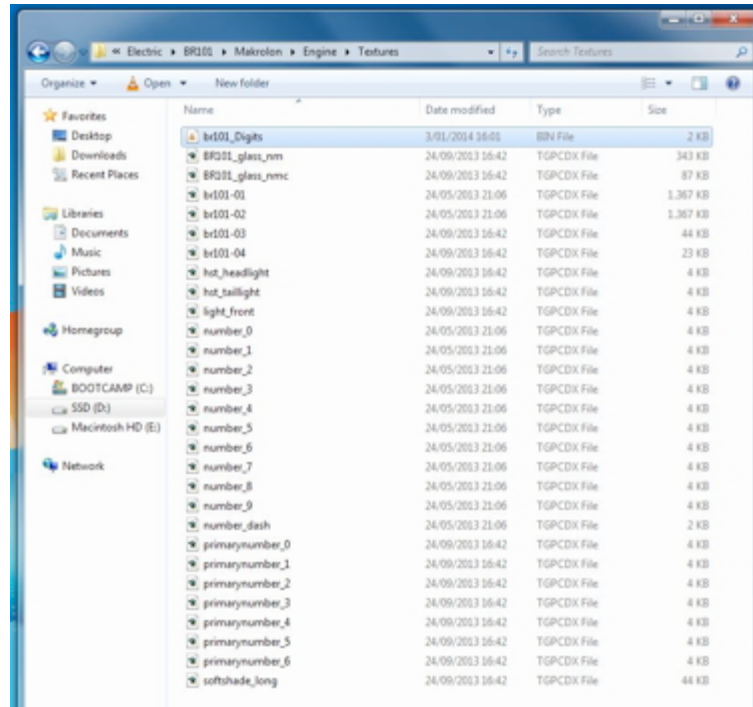


Notez que si vous n'avez pas retiré les fichiers comme décrit à l'étape 3, Windows vous demandera s'il doit fusionner les dossiers et remplacer les fichiers. Cliquez toujours oui. Faites la même chose pour chaque repaint que vous désirez installer.

- 8) La dernière étape est de copier les fichiers livrés avec cette archive. Si vous avez copié tous les repaints, vous pouvez déplacer le dossier RailVehicles de cette archive sur le dossier RSC\HamburgHannover. Si besoin, cliquez sur oui pour remplacer les fichiers. Si vous n'avez installé que quelques repaints seulement, vous pouvez copier le dossier "Engine" un à un vers leurs dossiers respectifs.



- 9) L'installation est maintenant terminée. Dans le cas de cet exemple "Makrolon", vos dossiers "Engine" et "Textures" devraient ressembler à ceci:



10) Nettoyez le cache de TS 2014.

Comment utiliser le pack ?

C'est très simple. Ouvrez l'éditeur de scénario et naviguez dans le menu "Locomotives". Les repaints y seront listés comme "HH Class 101 DBAG <nom du repaint>"

Pour toute question ou commentaire, envoyez un email à railworks@beluxtrains.net

Bon amusement !

Christophe Durvaux (janvier 2014)

<http://www.beluxtrains.net>